

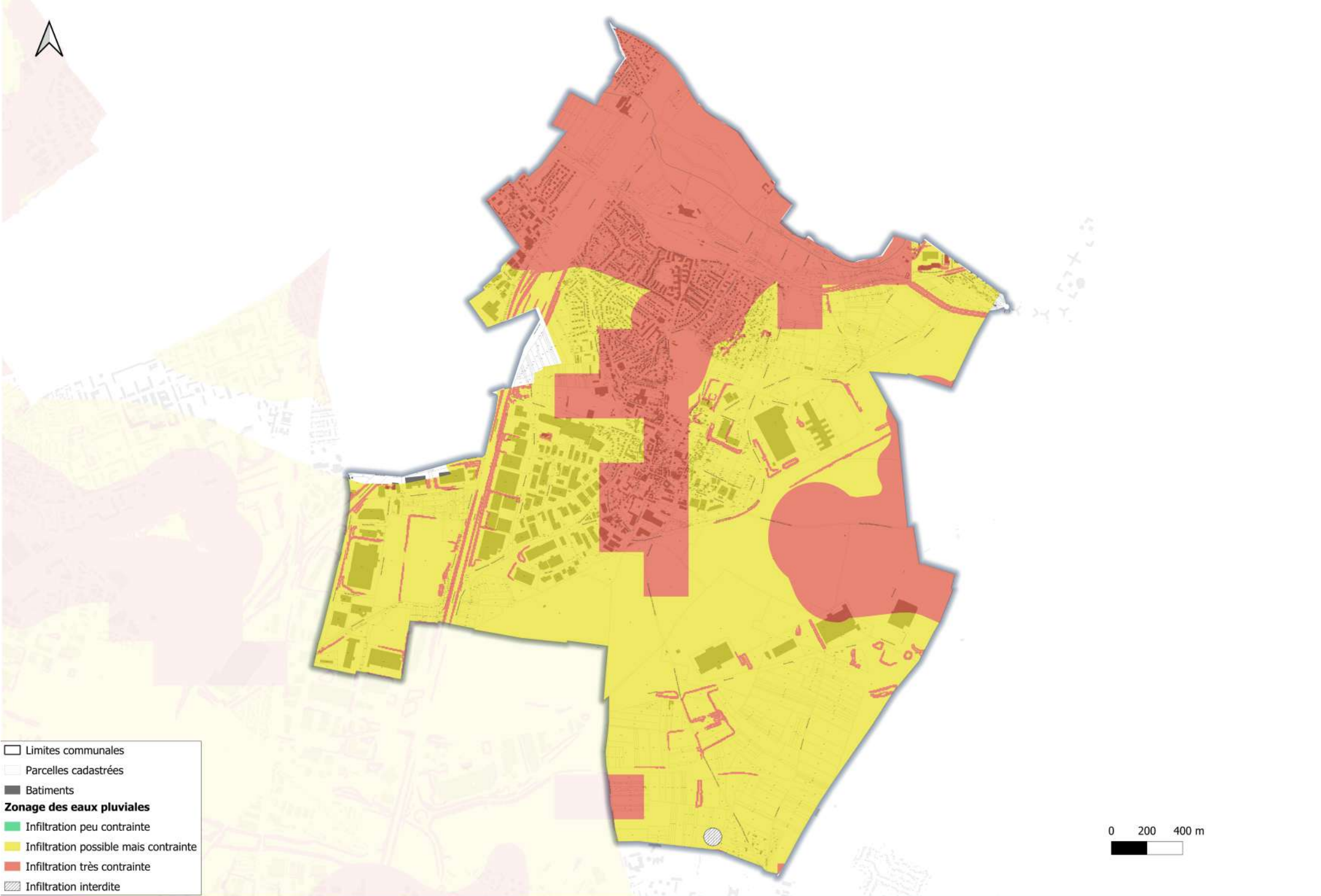


□ Limites communales

**Zonage**

- Assainissement collectif
- Assainissement non collectif
- Parcelles en ZA ou ZN construites
- Hors secteur zonage (ZN et ZA)





- ▭ Limites communales
- ▭ Parcelles cadastrées
- Batiments
- Zonage des eaux pluviales**
- Infiltration peu contrainte
- Infiltration possible mais contrainte
- Infiltration très contrainte
- ▨ Infiltration interdite

0 200 400 m